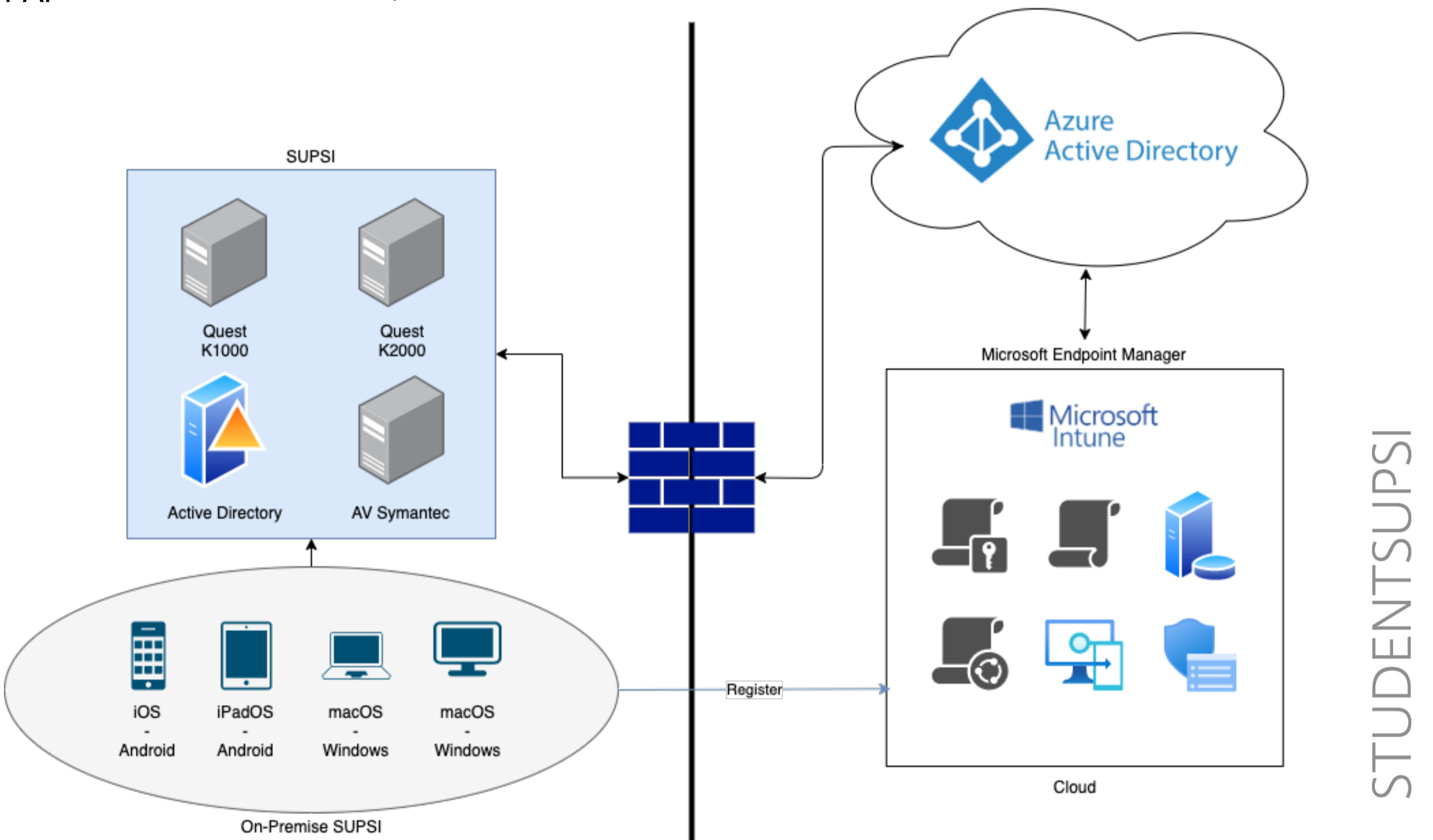


SUPSI

Preparazione nuova soluzione MDM per gestione device mobili SUPSI

Studente/i	Relatore	Correlatore	Committente
Kasumovic Kenan	Consoli Angelo	Mariotti Nesurini Alice	Servizio Informatica SUPSI

Corso di laurea	N° Progetto	Anno	Data
Ingegneria Informatica PAP	C10384 – Progetto di diploma	2020/20201	03.09.2021



Abstract

Il numero di dispositivi acquistati dal Servizio Informatica continua a crescere di anno in anno e con questo progetto si vuole andare a studiare attentamente e capire la fattibilità di introduzione di una soluzione MDM all'interno del Servizio per permettere ad un unico sistema di gestire tutte le tipologie di dispositivi quali PC e portatili con sistema operativo Windows, Mac e MacBook e tutta la parte dispositivi mobile tra cui iPhone, iPad, Smartphone e Tablet Android.

Da questo sistema sarà possibile definire i criteri di registrazione (in base al gruppo di appartenenza, quali dispositivi è possibile iscrivere), criteri di conformità che i dispositivi dovranno rispettare, i modelli di configurazione e le applicazioni disponibili e necessarie che i vari dispositivi dovranno avere.

Terminata la prima parte di studio e implementazione di base della soluzione, si cercherà di implementare all'interno della SUPSI estendendo l'integrazione del MDM a tutti i dipartimenti e facendo dei corsi sull'utilizzo di questa nuova piattaforma a tutti i membri del Servizio Informatica.

Obiettivi

Le richieste del progetto si riassumono nei seguenti punti:

1. analizzare ed implementare le funzionalità offerte dalla soluzione MDM
2. definire delle policy di sicurezza che i dispositivi devono soddisfare per essere conformi
3. definire gli accessi per i collaboratori SUPSI
4. definire il set di applicativi di base che il dispositivo dovrà avere
5. implementare l'autenticazione con ADFS sui dispositivi
6. pianificare la formazione per il Servizio Informatica SUPSI

Conclusioni

Questo progetto mi ha permesso di gestire e comprendere appieno cosa significa portare avanti un reale progetto aziendale. Oltre ad aver esplorato un mondo totalmente nuovo, ovvero quello della gestione dei dispositivi mobili, mi sono imbattuto in tematiche mai affrontate come ad esempio la gestione delle licenze su larga scala che vengono assegnate a tutti i collaboratori della SUPSI, la sincronizzazione di Active Directory con la parte cloud ovvero Azure Active Directory.

Con l'implementazione della soluzione MDM finalmente andremo a colmare tutte le lacune presenti adesso con le varie tipologie di dispositivi, nello specifico avremo una visuale globale sul numero di dispositivi presenti ad oggi, dettagli importanti legati alla sicurezza di un dispositivo ed infine la possibilità di applicare policy *on the fly* a tutti i dispositivi registrati nel portale.