

SUPSI

Sylvain Esposito

Bachelor of Arts in Comunicazione visiva
Tesi di Bachelor 2013

Hell Grotesk. Revival & type design

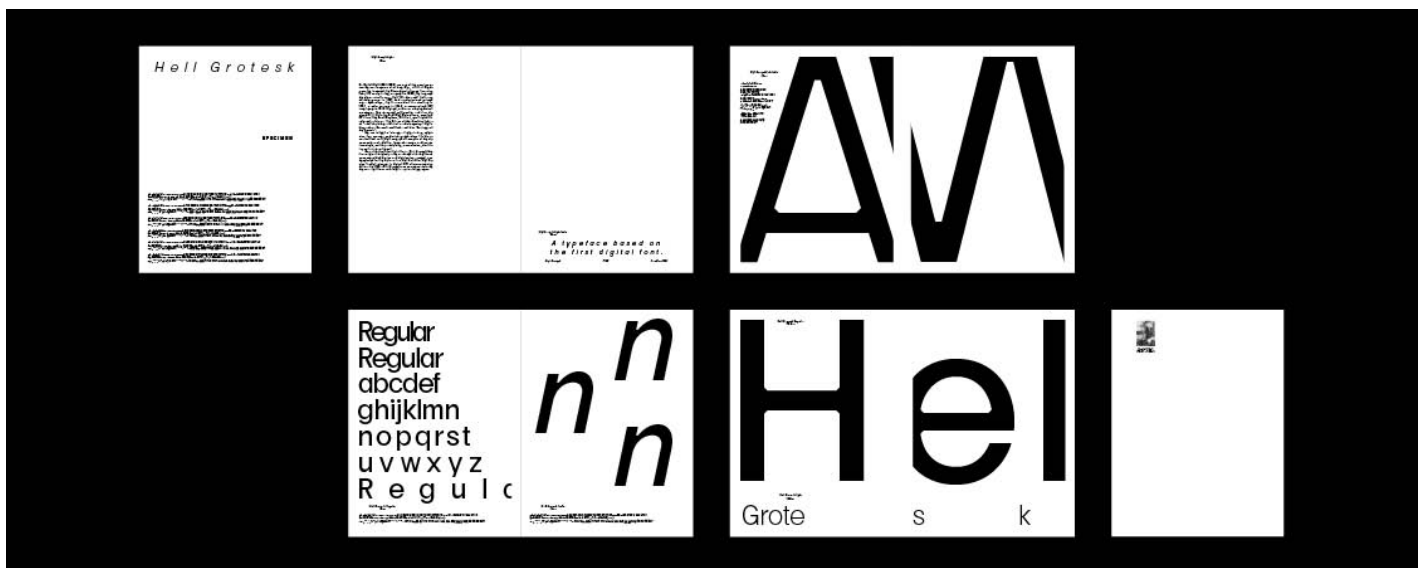
Relatori: Jonas Berthod, Davide Fornari



1. Varie versioni



2. Carattere completo



3. Specimen

1. La font Hell Grotesk è disponibile in tre pesi diversi, con i rispettivi corsivi.

2. È un carattere completo che può essere utilizzato sia in un contesto creativo, sia per una composizione più classica (testi).

3. Parlando di contesto creativo, è disponibile un documento (lo specimen) che ne presenta i potenziali e ne racconta l'origine storica.

Perché ho scelto il type design? Il type designer è un creatore di simboli, è parte integrante del processo editoriale.

Con le lettere catturiamo suoni, concetti che in unione con il lavoro dei fotografi riacquistano tutto il proprio senso, una volta stesi sulla pagina bianca.

È così che nasce l'elaborato grafico: dall'immagine e dalla lettera. Disegnare un carattere permette di imparare a conoscere non solo il type design, ma anche se stessi.

Abstract

La font Hell Grotesk è il risultato di una ricerca durata tre mesi. Il processo è iniziato come revival della prima font digitale, creata da Rudolf Hell, appositamente per computer, Digi Grotesk (1968). Questo mi ha portato a disegnare un carattere bastone per il testo, inizialmente basato sulla struttura originale, ma che in seguito si è sviluppato seguendo la mia interpretazione. La font finale è composta da tre pesi con i rispettivi corsivi. Per tre mesi, la mia occupazione principale è stata il type design. Mi rendo conto ora che questo ha fatto evolvere in modo considerevole la sensibilità del mio occhio. Ora posso apprezzare le più raffinate qualità dei caratteri e questo non solo durante il disegno di una font, ma anche, e soprattutto, come graphic designer. Ma in tutto questo cosa c'entra il revival? Un giorno qualcuno mi ha detto «se vuoi imparare, devi copiare, copiare e trovare la tua via». Credo che sia stato lo scopo di questa tesi, che oltre all'esperienza pratica mi ha lasciato anche un importante bagaglio culturale, raffinando la mia sensibilità. Mi ha permesso di capire l'importanza del revival in un contesto così vasto come il type design, di cui ho una migliore comprensione ora, una comprensione che si estende alla domanda tipografica di mercato odierna a cui ho offerto una risposta: la font Hell Grotesk. È una font gradevole e polivalente, che grazie al suo disegno si adatta alla creazione a tutti i supporti.

Grazie a questo progetto sono riuscito a tracciare un quadro generale della situazione del type design contemporaneo e sono impaziente di continuare quest'esplorazione. Perché, anche se le mie domande di ricerca erano pensate per indirizzarmi alla ricerca di risposte, mi hanno soprattutto portato verso nuove domande, come ad esempio una costante ricerca di forme nuove e contemporanee.